

نام و نام خانوادگی: .....  
 مقطع و رشته: متوسطه اول/هشتمه  
 نام پدر: .....  
 شماره داوطلب: .....  
 تعداد صفحه سؤال: ۲ صفحه

جمهوری اسلامی ایران  
 اداره ی کل آموزش و پرورش شهر تهران  
 اداره ی آموزش و پرورش شهر تهران منطقه ۲ تهران  
 دبیرستان غیردولتی پسرانه سرای دانش واحد مرزداران  
 آزمون پایان ترم نوبت اول سال تحصیلی ۱۴۰۱-۱۴۰۰

نام درس: زیست شناسی ۲  
 نام دبیر: امیررضا جوانمرد  
 تاریخ امتحان: ۱۴۰۰/۱۰/۰۸  
 ساعت امتحان: ۱۱:۰۰ / صبح / عصر  
 مدت امتحان: ۶۰ دقیقه

نام دبیر:	تاریخ و امضاء:	نمره به عدد:	نمره به حروف:
		نام دبیر:	تاریخ و امضاء:
نمره به عدد:	نمره به حروف:	نمره تجدید نظر به عدد:	نمره به حروف:
محل مهر و امضاء مدیر			
ردیف	سؤالات	ردیف	نمره
۱	درستی و یا نادرستی جملات زیر را مشخص کنید و علت نادرستی را بنویسید. (هر مورد ۰,۵ نمره) الف) مخ از سه نیمکره تشکیل شده است. ب) مخچه در مجاورت با لوب گیجگاهی و ساقه مغز است.	۱	
۱	جاهای خالی را با کلمات مناسب کامل کنید. (هر مورد ۰,۵ نمره) بیماری پیر چشمی به دلیل ..... ایجاد می شود و راه درمان آن استفاده از عدسی ..... است.	۲	
۱,۵	گزینه صحیح را انتخاب کنید. (هر مورد ۰,۵ نمره) الف) این نوع سلولهای مخصوص دید در شب هستند. ۱- مخروطی ۲- استوانه ای ۳- پروانه ای ۴- بویایی ب) لوب پس سری با کدام لوب در ارتباط نیست. ۱- لوب بویایی ۲- گیجگاهی ۳- آهیانه ای ۴- پس سری ج) لوب مربوط به تکلم و یادگیری گفتاری. ۱- آهیانه ای ۲- پیشانی ۳- گیجگاهی ۴- پس سری	۳	
۳	به سوالات زیر پاسخ کوتاه دهید. (هر مورد ۱ نمره) الف) علت بیماری آب مروارید را بنویسید. ب) هر قسمت از زبان، مخصوص کدام مزه است؟ ج) نوع سلولهای پوست را بیان کنید.	۴	
صفحه ی ۱ از ۲			

به سؤالات زیر پاسخ کامل بدهید.

الف) حس شنوایی را بطور کامل از زمان برخورد به لاله گوش تا درک در مخ را بطور کامل شرح دهید. (نمره)

ب) وظیفه مخچه را شرح دهید. (نمره)

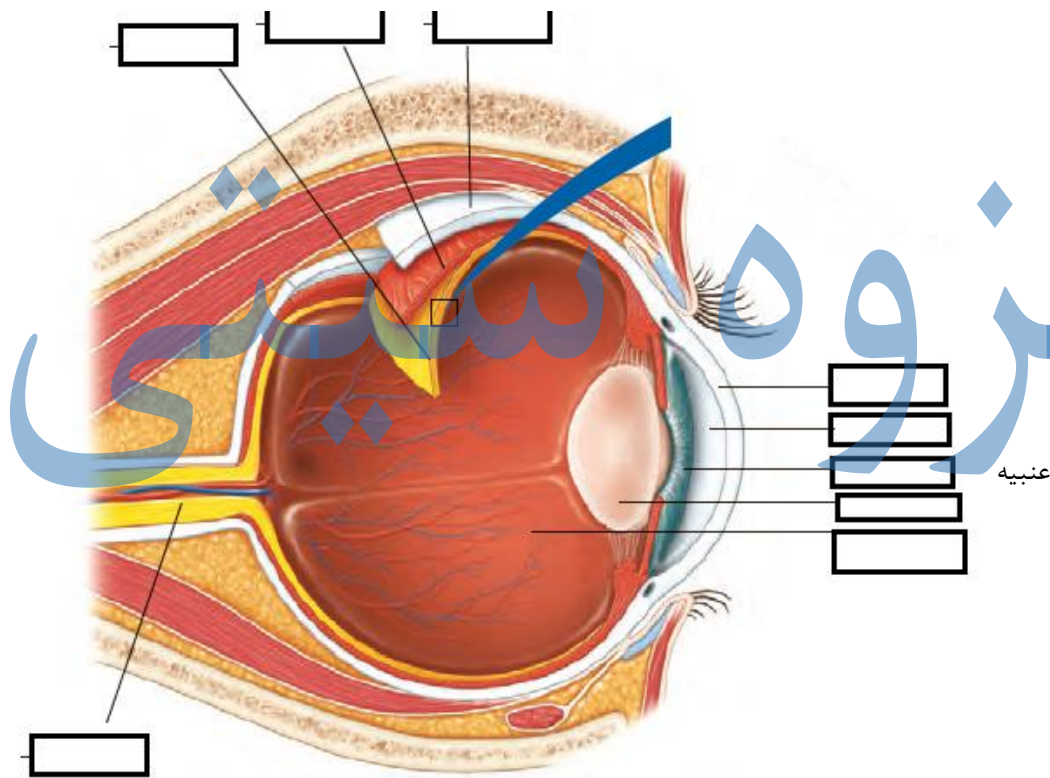
ج) گره حیات در کجا قرار گرفته و چه وظیفه ای دارد؟ (نمره)

د) دو نوع یاخته (سلول) گیرنده نوری را که در داخل چشم (شبکیه) هستند، نام ببرید. (نمره)

ه) عصب حسی و عصب حرکتی را تعریف کنید. (نمره)

و) نخاع چیست؟ در کجا قرار دارد و وظیفه ی آن چیست؟ (۱,۵ نمره)

ز) جاهای خالی در شکل زیر را کامل کنید. (هر مورد ۰,۲۵ نمره) (۲نمره)



۸,۵

۵



اداره ی کل آموزش و پرورش شهر تهران  
 اداره ی آموزش و پرورش شهر تهران منطقه ۲ تهران  
 دبیرستان غیر دولتی پسرانه سرای دانش واحد مرزداران  
**کلید** سؤالات پایان ترم نوبت اول سال تمصیلی ۱۴۰۱-۱۴۰۰

نام درس: زیست شناسی ۲  
 نام دبیر: امیررضا جوهانمرد  
 تاریخ امتحان: ۱۴۰۰/۱۰/۰۸  
 ساعت امتحان: ۱۱:۰۰ **صبح** / عصر  
 مدت امتحان: ۶۰ دقیقه

ردیف	راهنمای تصحیح	محل مهر یا امضاء مدیر
۱	الف) نادرست از دو نیم کره تشکیل شده است ب) درست	
۲	عدم انعطاف پذیری عدسی است-واگرا	
۳	الف) ۲ ب) ۱ ج) ۱	
۴	الف) کدر شدن عدسی ب) جلو شوری-کنارها ترشی-انتهای تلخی وسط شیرینی ج) سنگفرشی چند لایه	
۵	الف) ابتدا صدا توسط حفرات به پرده صماخ برخورد کرده و باعث لرزانده آن میگردد ارتعاشات از پرده صماخ به سه استخوان چکشی سندان و رکابی منتقل میشود و در نهایت ارتعاشات به مایع درون حلزون گوش منتقل میشود حرکت مایع درون حلزون گوش باعث فعال شدن سلولهای عصبی و در نهایت ایجاد پیام عصبی میگردد و پیام عصبی توسط عصب شنوایی به تالاموس رفته و از آنجا به لوب گیجگاهی می رسد ب) با تعامل با حواس بیانایی و پیام های دریافتی از مجاری نیم دایره به حفظ تعادل مهارت آموزی یاد گرفتن تکنیک های خاص نقش مهمی دارد ج) در انتهای ساقه مغز و قبل از نخاع قرار گرفته و در اتصال با مخچه است و تمامی فعالیت های غیر ارادی مانع اعم از تنفس بلع و دفع و.... توسط آن صورت می گیرد د) مخروطی-استوانه ای ه) عصب حسی: به عصبی می گویند که پیام را به مراکز عصبی می برد. عصب حرکتی: عصبی است که پیام را از مراکز عصبی دریافت می کند و به اندامهایی مانند دست و پا می برد.	

(و) نخاع شبیه طناب سفید رنگی درون ستون مهره ها قرار گرفته است و از بصل النخاع تا کمر امتداد دارد. نخاع رابط مغز و بخش محیطی دستگاه عصبی است و اطلاعات را به مغز و فرمانهای مغز را به اندامهای بدن می رساند.

(ز) قرنیه - زلالیه - عینبیه - عدسی - زجاجیه - شبکیه مشیمیه - صلبیه - عصب بینایی چشم

جمع بارم : ۲۰ نمره

نام و نام خانوادگی مصحح : امیررضا جوانمرد

امضاء:

# جزوه سیتی